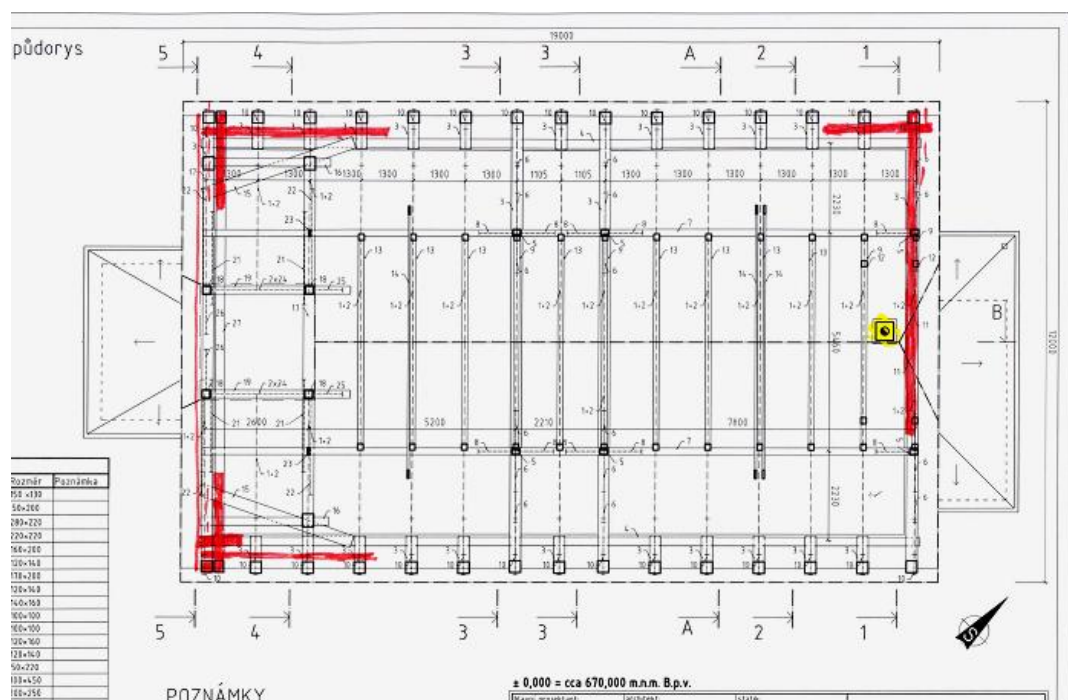


OBNOVA EVANGELICKÉHO KOSTELA V HORNÍCH DUBENKÁCH

Obnova kostela zahrnuje podle projektového zpracování (připraveného v letech 2012-13) tři souběžné fáze rekonstrukce. Cílem je zastavit zhoršování stavebně-technického stavu stavby a vyrovnání se s hlavními příčinami, které současný stav způsobily. Kostel je evidovanou kulturní památkou, proto rekonstrukce probíhá v režimu tzv. udržovacích prací na památce.

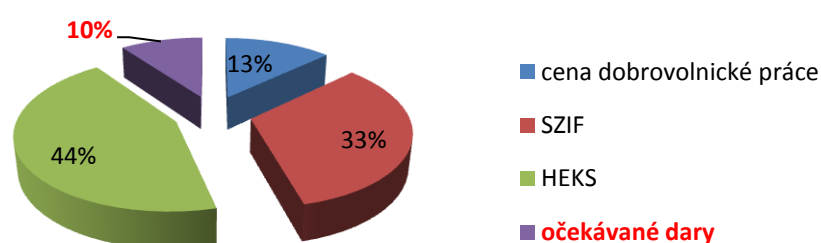
Postup prací - tři fáze obnovy:

1. Odvedení dešťových vod a odvětrání spodku kostela.
2. Sanace statických poruch v základech a zdech kostela.
3. Obnova krovy a krytiny kostela včetně klempířských prvků a nátěrů.



Zakreslení destruovaných částí krovy.

Financování těchto tří částí obnovy je vícezdrojové.



Zdroje financování

13% dobrovolnická práce členů a sympatizantů

33% Státní zemědělský intervenční fond (SZIF) prostřednictvím MAS Via rustica - akce "Obnova evangelického kostela v Horních Dubenkách"

44% Hilfswerk der evangelischen Kirchen Schweiz (HEKS)

10% očekávané dary členů sboru a sympatizantů

Celkové náklady 2.062.620 Kč

1. odvodnění a odvětrání 418.433 Kč
2. sanace statických poruch 696.553 Kč
3. střecha 817.634 Kč
4. projekt a administrace 130.000 Kč

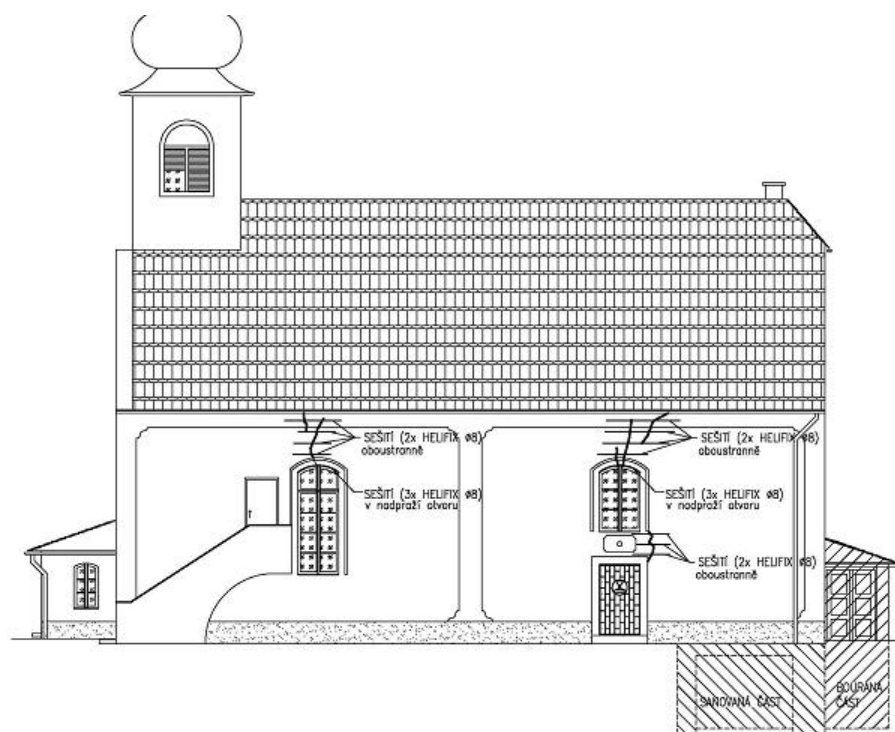
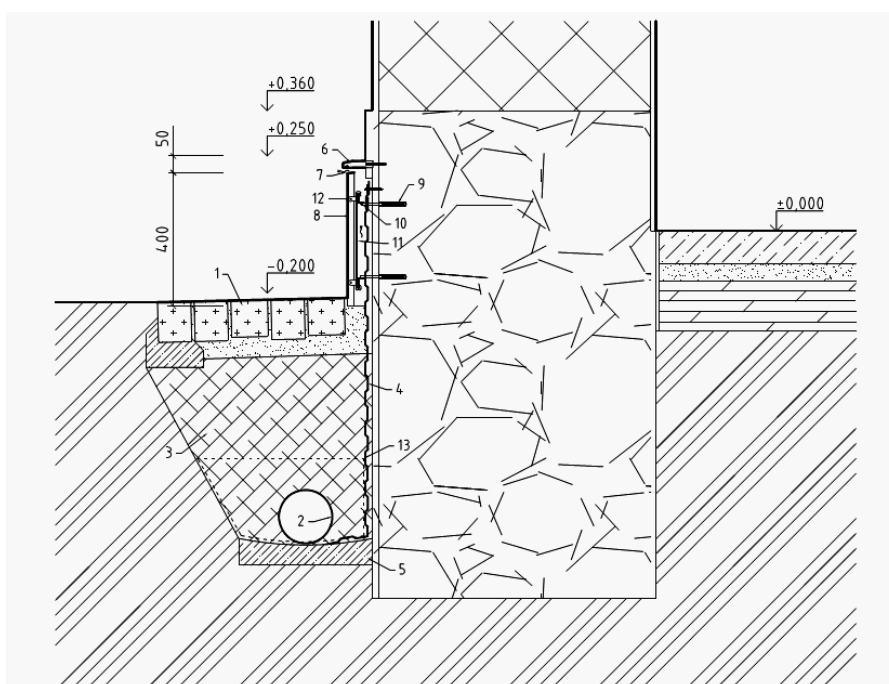


Schéma sanace statických poruch - jižní pohled.



- 1 okapový chodník z kamenné kostky, v kladacím štěrku frakce 8/4
- 2 drenážní perforovaná trubka \varnothing 160, napojená do dešťové kanalizace
- 3 zásyp ze štěrku frakce 32/16
- 4 novopá folie
- 5 betonové dno drenáže, zajišťující spád
- 6 okapový nos z žuly, povrch pemrlovaný, kotveno ocelové na trny zalepené chemickou kotvou
- 7 větrací mezera
- 8 obklad soklu z žuly, pemrlovaný povrch, kotveno na čepy ve sparách
- 9 chemická kotva
- 10 vodorovný zinkovaný úhelník pro zavěšení obkladu
- 11 svislá kotvící rozpěra zajišťující kotvení obkladů na nerezové čepy a zavěšení na úhelník
- 12 nerezový čep
- 13 geotextilie zabraňující zanesení drenáže

Schéma řešení odvětrání spodku a provětrávaného soklu.

Děkujeme všem velkým i malým dárcům!

Na obnovu kostela lze přispívat převodem na účet

2600334134/2010 (Fio), var. s. 511

nebo osobně.

Na vyžádání Vám rádi vystavíme potvrzení o přijetí daru za účelem daňového zvýhodnění.

Máme pro Vás též památeční tištěné poděkování.



Evropský zemědělský fond pro rozvoj venkova: Evropa investuje do venkovských oblastí