

# OBNOVA EVANGELICKÉHO KOSTELA V HORNÍCH DUBENKÁCH

**Máme náš kostelík rádi, a proto nechceme, aby spadl.** Podle odborných posudků je kostel na několika místech narušen natolik, že opravy nebylo možné již dlouho odkládat. Proto jsme se pustili (s potřebným památkovým a stavebním dohledem) do stavebních úprav a těšíme se, že jimi kostelu prodloužíme životnost a nám tím uchováme jedinečné místo pro setkávání.

## Zjištěné poruchy stavby a příčiny jejich vzniku

1. Trhliny v obou průčelích u otvorů bližších jihovýchodnímu štítu. Trhliny se rozevírají směrem vzhůru a jejich chování lze připsat kromě dlouhodobých tepelně objemových změn zdiva též poklesu v oblasti prohloubení podzemí.
2. Zdivo podzemního podlaží je v celé ploše vlhké a je degradováno pronikající vodou. Dochází k odlupování z volného líce cihel, v obou koutech podzemí v místě založení klenby došlo k uvolnění cihel a destrukci větší části zdi.
3. Krov byl v minulosti upravován, došlo ke zkrácení krácat, která jsou nyní excentricky zatěžována, což vyvolává jejich mírné natočení. To by mohlo při nepříznivém zatížení krokve vyvolat havarijní poruchu s pádem části římsy.
4. Dřevo krovu je napadeno dřevokazným hmyzem a v některých místech hnilobou dřevokazné houby (dřevomorka domácí).
5. Další méně významnou poruchou či zatím jen vadou je vlhkost zdiva ve vlastní lodi kostela.

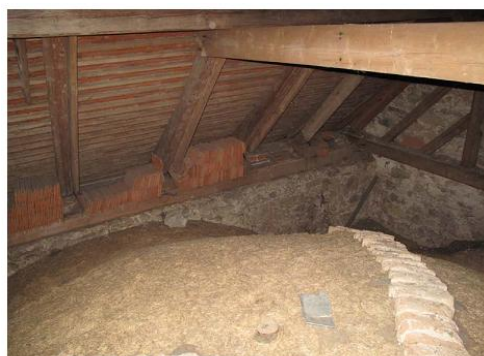
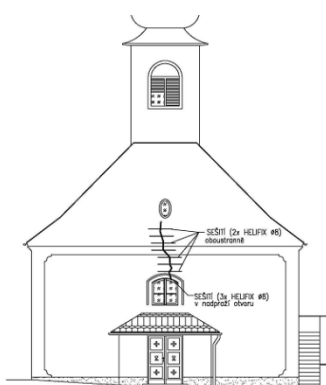
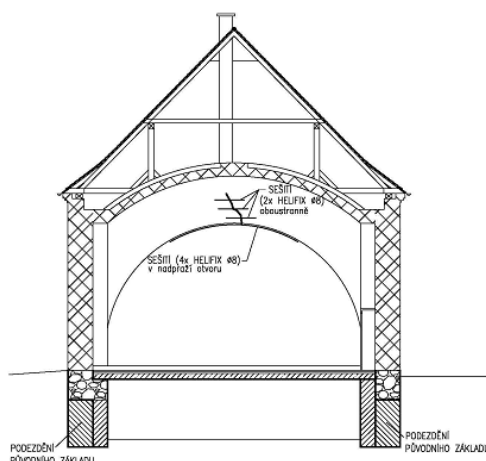
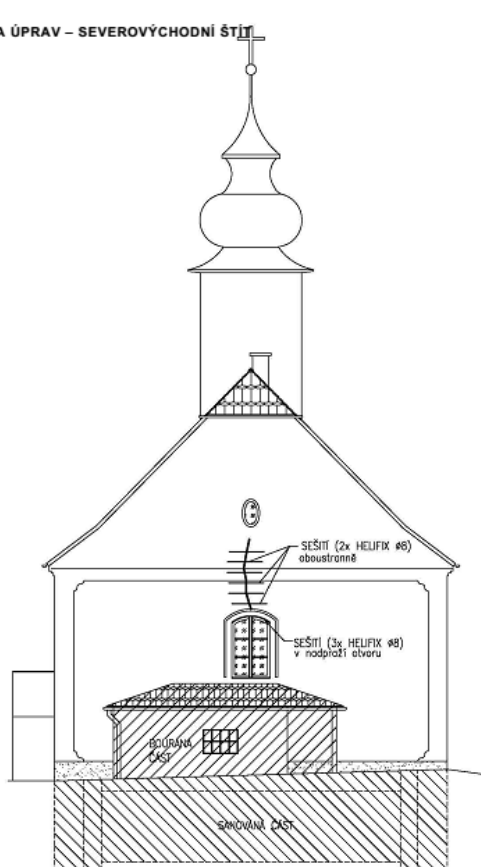


Degradované zdivo v podzemí.



Trhlina v severovýchodní části.

SCHÉMA ÚPRAV – SEVEROVÝCHODNÍ ŠTÍT



Chybějící krácata v krovu.



Dřevomorka domácí.



Destruovaný prvek krovu.